

Die Kreislaufwirtschaft im Alltag: Konkrete Beiträge jedes Einzelnen

Die Prinzipien der Kreislaufwirtschaft – Vermeiden, Reduzieren, Wiederverwenden und Recyceln – übersetzen sich in einfache, tägliche Handlungen.

1. Abfallvermeidung und bewusster Konsum

Der wirkungsvollste Beitrag ist, Abfall gar nicht erst entstehen zu lassen. Dies geschieht durch:

- **Bevorzugung von Unverpackt-Läden und Mehrwegsystemen** gegenüber Einwegverpackungen.
- **Reparieren statt Neukaufen**, um die Lebensdauer von Produkten zu verlängern.
- **Langlebige Produkte** statt kurzlebiger Trends zu wählen.

2. Konsequente und korrekte Mülltrennung

Die Disziplin bei der Trennung zu Hause ist entscheidend für das Recycling. Nur sortenrein gesammelte Materialien können effizient zu hochwertigen Sekundärrohstoffen aufbereitet werden.

- Die richtige Zuordnung zu **Papier, Biomüll, Gelber Tonne/Sack, Glas und Restmüll** verhindert Störstoffe, die ganze Recycling-Chargen unbrauchbar machen könnten.

3. Wiederverwendung und Sharing

Produkte, die nicht mehr benötigt werden, müssen nicht zwingend Abfall sein.

- **Spenden, Tauschen und Verkaufen** von Kleidung, Möbeln oder Elektrogeräten über Second-Hand-Plattformen oder Tauschbörsen schließt den Kreislauf auf einfache Weise.

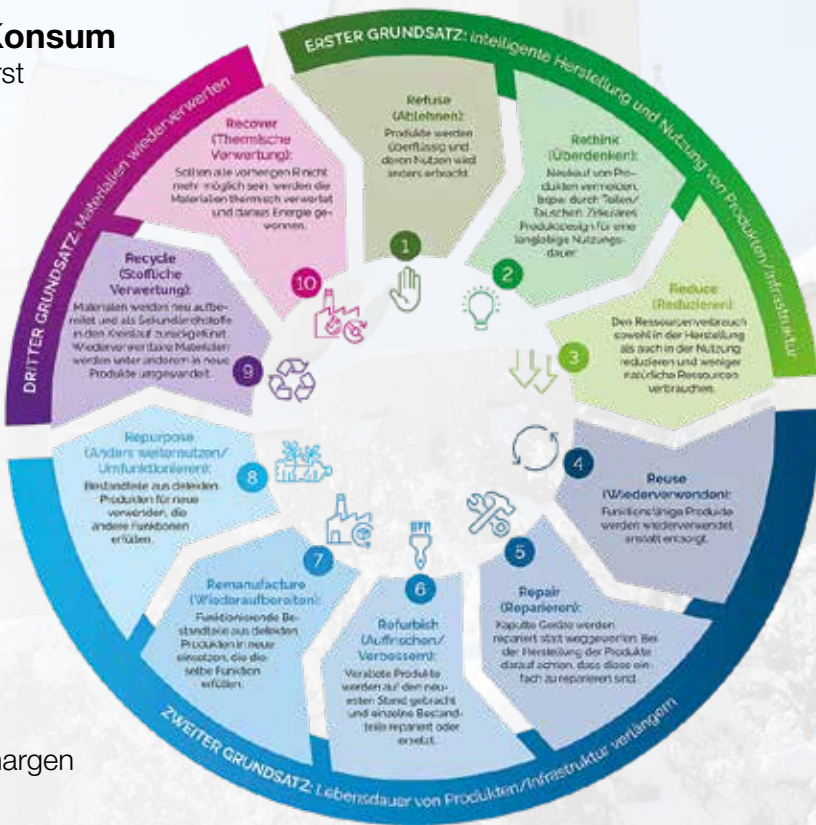
Fazit: Warum „Jeder Wurf zählt“

Die Aktionen des Einzelnen mögen trivial erscheinen, aber in ihrer Summe sind sie systemrelevant. Die ARA-Kampagne „Jeder Wurf zählt“ bringt diese Mikro-Handlungen auf den Punkt und liefert das perfekte Fazit für die Rolle des Bürgers in der Kreislaufwirtschaft:

„Jeder Wurf zählt“ verdeutlicht, dass die Kreislaufwirtschaft im Müllentsorgungssystem nur dann reibungslos funktioniert, wenn das erste und wichtigste Glied in der Kette – der Bürger – seine Verantwortung wahrnimmt.“

Nachhaltigkeit beginnt nicht in der Industrie, sie endet auch nicht beim Recyclinghof; sie beginnt im bewussten Alltagskonsum und endet mit der korrekten Entsorgung. Jeder „Wurf“ in die richtige Tonne ist ein aktiver Beitrag zum Klima- und Umweltschutz, schont wertvolle Ressourcen und schließt den Kreislauf von der Verpackung zurück zum neuen Produkt.

Individuelles Handeln ist der Motor für den systemischen Wandel.



Die Prinzipien der Kreislaufwirtschaft – Quelle: ara-kreislaufwirtschaft



Ämtliche Mitteilung. Zugestellt durch Österreichische Post

Entsorgungstermine 2026

Juli

August

September

Oktober

November

Dezember

Mo 1		Sa 1	31	Di 1		Do 1		Mo 2		Di 1	
Do 2	AP AP 2 B 1 B 2	So 2		Mi 2	RM 1 RM 2 RM 3	Fr 2		Di 3		Mi 2	RM 1
Fr 3		Mo 3		Do 3	B 1	Sa 3	40	Mo 4		Di 3	
Sa 4		Di 4		Fr 4		So 4		Mi 4		Fr 4	
So 5		Mi 5	RM 1 RM 2 RM 3 RM 4	Sa 5		Mo 5		Do 5	45	Sa 5	
Mo 6		Do 6	B 1	Mo 6		Fr 6		So 6		Mo 7	
Di 7	RM 1 RM 2 RM 3	Fr 7		Mi 7		Sa 7		Di 8		Mi 7	
Mi 8	RM 1 RM 2 RM 3	Sa 8		Do 8	41	Mo 8		Fr 8		Di 8	
Do 9	B 1	Mo 9		Fr 9		So 8		Mo 9		Di 9	
Fr 10		Mo 10		Do 10	37	Sa 10		Di 10		Mi 9	RM 1 RM 2 RM 4
Sa 11		Di 11	RM 1	Fr 11		So 11		Mi 11		Fr 11	
So 12		Mi 12		Sa 12		Mo 12		Do 12	46	Sa 12	
Mo 13		Do 13	33	Mi 13		Fr 13		Mo 14		Di 13	
Di 14	RM 1 G	Fr 14		Do 14		Mi 14		Sa 14		Mo 14	
Mi 15	RM 1 G	Sa 15		Di 15	RM 1 RM 2	Sa 15		Di 15		Mi 15	
Do 16	29	So 16		Do 16	42	Mo 16		Fr 16		Di 16	
Fr 17		Mo 17		Do 17	38	Mi 17		So 15		Fr 17	
Sa 18		Di 18		Fr 18		So 18		Mo 18		Di 17	
So 19		Mi 19		Sa 19		Mo 19		Do 19	47	Mi 18	
Mo 20		Do 20	34	Mi 20		Fr 20		So 20		Do 17	51
Di 21	RM 1 RM 2	Fr 21		Do 21		Sa 21		Mo 21		Fr 18	
Mi 22	RM 1 RM 2	Sa 22		Mi 22	RM 1	Do 22		Fr 22		So 20	
Do 23	30	So 23		Do 23	43	Mo 23		Do 23		Mi 22	
Fr 24		Mo 24		Fr 24	39	So 25		Do 24	52	Di 23	
Sa 25		Di 25		Sa 26		Mo 26		Fr 25		Mo 23	
So 26		Mi 26		Sa 27		Do 26	48	So 27		Do 24	52
Mo 27		Do 27	36	Mi 28		Fr 27		Mo 28		Fr 25	
Di 28	RM 1	Fr 28		Do 29	44	Sa 28		Mo 29		So 26	
Mi 29	31	Sa 29		Fr 30		So 29		Di 29		Mo 28	
Do 30	AP AP 1 B 1 B 2	So 30		Sa 31		Mo 30		Do 30		Mi 30	
Fr 31		Mo 31						Do 31		Do 31	

